

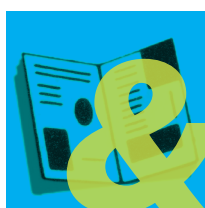


IMPRESSO

## Referência mundial em motocicletas

Líder de vendas, a **Motociclismo** faz parte do Grupo Motorpress e tem origem nas famosas Motorrad (Alemanha) e Motociclismo (Espanha). O principal foco da revista são os seus rigorosos testes de motociclistas.

■ TIRAGEM 42 000 ■ PERIODICIDADE mensal

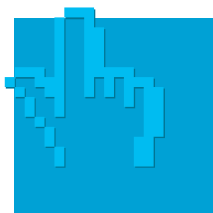


ESPECIAIS

## Guia mais completo do mercado brasileiro

O **Motociclismo Catálogo** é considerado a enciclopédia das motocicletas. Esse especial é uma publicação anual e reúne cerca de 300 modelos à venda no Brasil e no mundo.

■ TIRAGEM 34 000 ■ PERIODICIDADE anual



INTERNET

## Motociclismo Online

A versão Online da **Motociclismo** é um verdadeiro portal de notícias sobre o mundo das motocicletas, com vídeos exclusivos dos testes publicados e atualizações diárias com todo o know-how da revista impressa.

■ ENDEREÇO [www.motociclismoonline.com.br](http://www.motociclismoonline.com.br)



ZINIO

## A Motociclismo digital

Seja no computador, seja no tablet, seja no celular, o leitor pode baixar a **Motociclismo** digital com o mesmo conteúdo da versão impressa, inclusive com os anúncios, em qualquer lugar do mundo.

■ ENDEREÇO [www.zinio.com](http://www.zinio.com) ■ PERIODICIDADE mensal



PRÊMIOS

## Moto de Ouro

É o prêmio mais democrático do setor: os leitores elegem as melhores motos e marcas do mercado e um júri formado por 40 jornalistas escolhe os melhores pilotos da temporada.

■ PERIODICIDADE anual



PESQUISA

## Ranking das Concessionárias / Melhor Negócio

A revista **Motociclismo** realiza a maior pesquisa de concessionárias, apontando um ranking com as melhores autorizadas do Brasil. Outra pesquisa é o **Melhor Negócio**, com objetivo de mostrar ao consumidor as melhores opções nas diversas categorias.

■ PERIODICIDADE anual

**HÁ MAIS DE 6 ANOS** a revista **Motociclismo** é líder do segmento de motos, de acordo com os números do IVC (Instituto Verificador de Circulação).

A **Motociclismo** brasileira faz parte do grupo Motorpress International, que tem revistas sobre motocicletas publicadas em **19** países.

## PERFIL DOS LEITORES

SEGMENTOS	LEITORES	%
TOTAL DE LEITORES	108 000	100%

### POR SEXO

HOMENS	81 000	75%
MULHERES	27 000	25%

### POR CLASSE

A	12 000	11%
B	46 000	42%
C	38 000	36%
D	12 000	11%

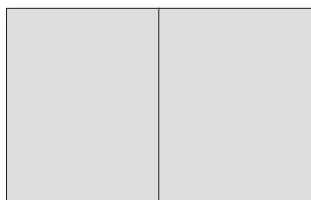
SEGMENTOS	LEITORES	%
-----------	----------	---

### POR IDADE

ATÉ 24	48 000	45%
25 A 29	15 000	14%
30 A 39	14 000	13%
40 A 49	26 000	24%
50 E +	4 000	4%

### POR DISTRIBUIÇÃO GEOGRÁFICA

CENTRO-OESTE	9 000	9%
NORDESTE	9 000	9%
NORTE	5 000	4%
SUDESTE	68 000	62%
SUL	17 000	16%



**PÁGINA DUPLA**  
404X266 mm  
R\$ 41.673



**PÁGINA SIMPLES**  
202X266 mm  
R\$ 22.027



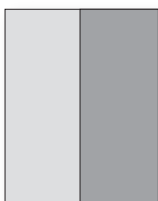
**1/2 PÁGINA**  
202X133 mm  
R\$ 11.907



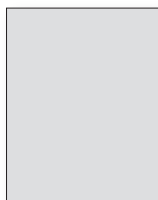
**RODAPÉ SIMPLES**  
202X55 mm  
R\$ 9.525



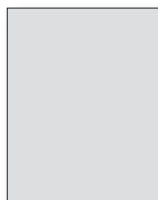
**DUPLA DE ABERTURA**  
404X266 mm  
R\$ 52.091



**1/2 PÁG. VERTICAL**  
101X202 mm  
R\$ 11.907



**3ª CAPA**  
202X266 mm  
R\$ 24.125



**4ª CAPA**  
202X266 mm  
R\$ 26.223

### INFORMAÇÕES TÉCNICAS

O anúncio pode ser enviado em JPEG, TIFF, EPS OU PDF, com 300 DPI de resolução, para o seguinte e-mail: [adriano@motorpressbrasil.com.br](mailto:adriano@motorpressbrasil.com.br)